

VĚRA JIČÍNSKÁ

* 3. 7. 1898 Petřkovice

† 27. 3. 1961 Praha



AUTOPOSTRÉT
S CIGARETOU,
pastel na papíře,
1926

Malířka Věra Jičínská studovala nejprve na Umělecko průmyslové škole v Praze u profesora Františka Kysely a poté v grafické speciálce na Státní uměleckoprůmyslové škole v Mnichově u profesora Fritze Ehmckeho. V roce 1923 se usadila v Paříži a pokračovala ve svých soukromých studiích u slavných malířů Fernanda Légera, Othona Friesze a André Lhoty. V těchto letech zde také navázala celoživotní přátelství s hudebním skladatelem Bohuslavem Martinů a jeho ženou Charlottou a s malířem Janem Zrzavým. V Paříži také vystavovala na slavných pařížských salónech i samostatných výstavách, ale své dílo představila také doma v Čechách. *Celá její tvorba se stala mluvou barvy, usilující vyjádřit jí subjektivní představy o světě...* napsal o její práci na začátku třicátých let J. B. Svrček. V roce 1931 se provdala za Prokopa Laichtera a vrátila se do vlasti. Od té doby pobývala často v Dobrušce a pro své převážně pastelové krajiny nacházela inspiraci v Orlických horách. V roce 1952 ji těžce zranilo lešení při restaurátorských pracích a následky úrazu způsobily její předčasnou smrt. Tvorba malířky z pařížského období se stala v posledním desetiletí předmětem zájmu řady badatelů a kurátorů výstav z naší i francouzské strany. Objevná výstava v Orlické galerii představuje obrazy a kresby Věry Jičínské, vzniklé v Paříži pod přímým vlivem předních osobností našeho i světového malířství a reagující citlivě na tehdejší aktuální umělecké směry.

UPROSTŘED:

STOJÍCÍ ŽENSKÝ AKT
olej na plátně, 1926

NA TITULU:

ZÁTIŠÍ S CITRÓNY,
olej na plátně, 1926



Info:
tel. +420 494 534 015
www.moh.cz, e-mail: galerie@moh.cz
Výstava potrvá do neděle 27. října 2013
Otevřeno denně mimo pondělí
9 - 13 a 14 - 17 hodin, dubnu a říjnu pouze do 16 hodin

Orlická galerie

MUZEUM A GALERIE ORLICKÝCH HOR
V RYCHNOVĚ NAD KNĚŽNOU

ve spolupráci
s Městským muzeem v Dobrušce



PAŘÍŽSKÉ ROKY VĚRY JIČÍNSKÉ

II. patro Kolowratského zámku v Rychnově nad Kněžnou

27. dubna – 27. října 2013



PHLED Z MÉHO PARÍŽSKÉHO ATELIÉRU, 1927, olej

... Ale při druhých vánocích v Paříži jsem už měl ateliér a už jsem měl přátele Čechy, byl tam Martinů, Jirásková a kolik jiných. Tak že prý si uděláme Štědrý večer u mne. Vystrojil jsem stromeček, v protější malé restauraci nám připravili večeri, smažené ryby, polévku z ústřic a já nevím co ještě. Asi v šest hodin, když už jsem dodělával poslední přípravy, prostíral stůl a všechno uklízel, přišel Muzika a mermomocí chtěl, že musíme mít lampu nad stolem. Lampa visela ze stropu na dlouhé šňůře, tak ji tahal doprostředka, deštníkem ji pořádkem pošfuchoval, až najednou bum! Krátké spojení a v celé čtvrti zhasla světla. Co teď? Vzal jsem svíčku, ale vyhlídky byly hrozně. Muzika se sebral, šel někam telefonovat, pak přivedl nějaké elektrikáře a ti to spravili. Tak jsme byli zachráněni a měli jsme moc hezký Štědrý večer. Byl tam Martinů, Muzika, Věra Jičínská, Marta Jirásková, jihoslovanský malíř Režek. Moc hezky jsme se měli. ... Pak se pamatuju ještě na jedny vánoce v Paříži, to bylo o několik let později. Na Montmartru jsem měl malé studio s nádhernou vyhlídkou na Sacré Coeur. Tam jsme se sešli: já, Věra Jičínská, Martinů s paní a hezky jsme to strávili. To už jsme dělali smaženého kapra a Věra Jičínská mi chtěla mermomocí pomáhat. Já jsem do toho zapomněl něco dát, ale k jídlu to bylo. ..."

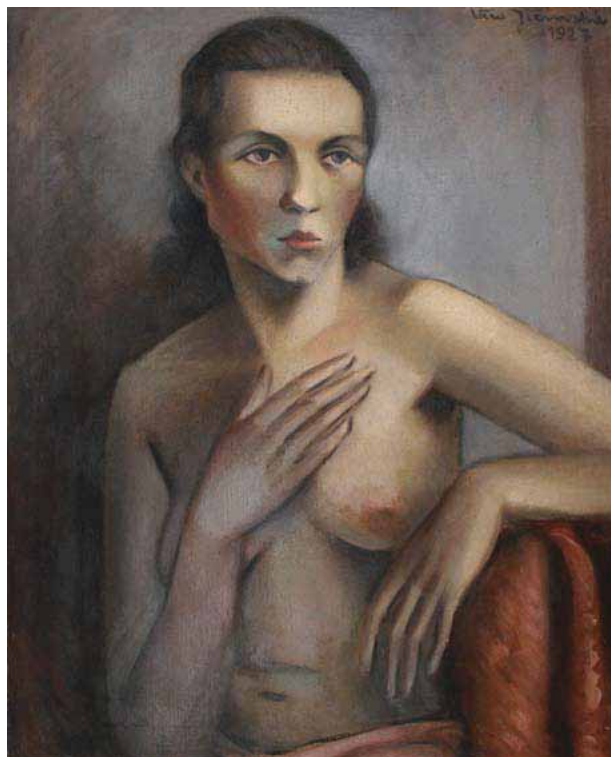
Jan Zrzavý: Vzpomínka na vánoce v Paříži.
Archiv Českého rozhlasu, 1960,



BRETANSKÉ DOMY, 1929, olej

PORTRÉT TANEČNICE LYDIE WISIAKOVÉ I., 1926, olej

ŽENSKÝ PŮLAKT (LYDIA WISIAKOVÁ), 1927, olej



... Do Paříže Věra Jičínská přijíždí v roce 1923 a setkání s ní se musí stát pro pětadvacetiletou českou dívku opravdovým kulturním šokem. V té době totiž v umělecké Paříži kulminuje přesný opak atmosféry nového Československa - kosmopolitismus, bouřlivý nevázaný život, opovržení konvencemi měšťácké společnosti, odlehčená témata v umění. ... Zpočátku zcela zákonitě přichází naprosté zahlcení, střídání soukromých malířských škol, setkání s purismem a pokusy o pochopení kubismu. Určujícím se pro ni stává rok 1925, kdy se setkává se svým „hlavním“ pařížským učitelem, malířem André Lhotem. Věra Jičínská přejímá jeho styl a v souladu s celkovým pařížským trendem se hlavními náměty jejích obrazů stává ženský portrét a ženský akt. Obrazy vyznačují klid, nehybnost a jakési pohroužení do sebe, ponoření se do bezčasí. ... Zasahuje ji také dobový „černošský“ exotismus, ... začne naivně snít o nezkaženém jednoduchém životě mezi domorodci a toto snění dostává svůj výraz v portrétech a aktech mulatek a černošek ...
/z textu Mgr. Barbory Zlámalové/