

Jan Zrzavý, Věra Jičínská, katalog výstavy, Praha, Topičův salon 1941:

... Její dílo (Věry Jičínské) není dosud dostatečně známo v široké veřejnosti, protože ji, jako všechny malířky, stíhá nespravedlivá kletba předsudků, že ženy nemohou dobře malovat. Jejich úsilí není dosti vážně bráno a staví se jim všemožné překážky k uplatnění jejich díla, odmítá se jim předem uznání. Je pravda, že je málo dobrých malířek a ještě méně velikých (ale kolik velkých malířů je mezi těmi tisíci malujícími mužů?), snad proto, že ženy přírodou jsou tak uzpůsobeny, že v jiných formách umění mohou se snadněji, lépe a plněji vyjádřiti – ale neznamená to přece nikterak, že malovati nemohou a nedovedou.

Jaroslava Klenková, Kniha ženských zaměstnání, Praha 1939:

... Především je podmínkou úplné zdraví tělesné, neb umělkyním všech oborů je vždy počítati s tím, že budou nuceny překonávati velké obtíže materiální, alespoň na začátku a to při nedostatečném zdraví bývá koncem uměleckého vývoje a často i koncem života. Dále je u ženy umělkyně potřeba silně a správně vyvinutého smyslu pro mravnost, neb každé umění vyžaduje život téměř asketický, má-li se skutečně dojíti k vrcholu.

... Chce-li žena žít ve svém ateliéru jako svobodná umělkyně (...), její postavení bez pevného a stálého platu bude velmi svízelné...

... Má-li žena tento úkol [roli umělece] zastati, je pro ni nejlépe, odhodlá-li se, že zůstane svobodná.

... dávno již minuly doby, kdy pojem umělce byl ztotožňován s pojmem bohém, kterýžto pojem je pro ženu vůbec vyloučen.

vernisaž 22. 9. 2015 v 17 h

výstavu uvede
PhDr. Karel Jaroš, kurátor Orlické galerie

v rámci vernisaže uvede Jana Zamazalová ukázky svých keramických šperků s tématem Vlčích máků na kolekci dámských šatů z různých historických období a slohů

logo Orlické galerie a pozvánku k výstavě navrhla Iveta Hostašová

II. patro Kolowratského zámku
v Rychnově nad Kněžnou



výstavu finančně podpořilo
město Rychnov nad Kněžnou

otevřeno denně mimo pondělí
9–13 h a 14–17 h
v říjnu do 16 h

tel. +420 494 534 015
e-mail: galerie@moh.cz
www.moh.cz



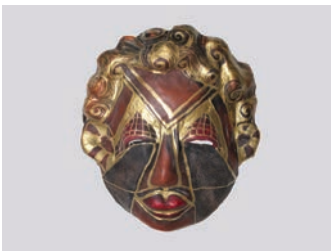
Orlická galerie

Muzeum a galerie Orlických hor
v Rychnově nad Kněžnou

ORLICKÝ SALON '15

Jitka Barnetová, Martina Bernardová, Jarmila Haldová, Iveta Hostašová, Marie Karenová, Ludmila Lojdrová, Ivana Majvaldová, Martina Novotná, Lenka Ouřadová, Jana Rochlová, Jana Štefková, Renata Štěpařová, Jitka Tláškalová, Iveta Vašátková, Jana Zamazalová

23. 9. — 1. 11. 2015



Barnetová Jitka (1983)
Opočno
Loutky a masky, 2013-2015



Ing. Bernardová Martina (1974)
Přím
Fotografie z cyklu Na tělo, 2015



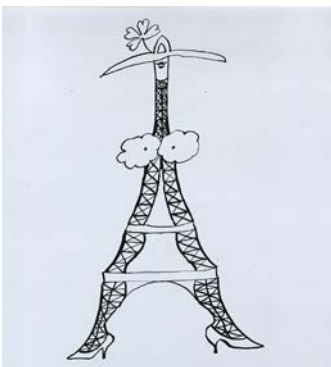
Haldová Jarmila (1951)
Sedloňov
Kresby Hořců a Lískvců
pro knihy The genus Gentiana
a The genus Daphne, 1997/2001



BcA. Hostašová Iveta (1992)
Vamberk
Plakáty, grafický design, 2014



Ak. mal. Karenová Marie (1950)
Boříkovice
Obrazy z krajiny, 2015



Mgr. Lojďová Ludmila (1943)
Rychnov nad Kněžnou / Praha
Ilustrace ke knize Moudrost a vtip
Oscara Wildea, 2008



Majvaldová Ivana (1968)
Letohrad
Kolekce rytého skla

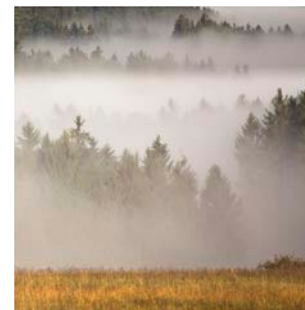


BcA. Ouřadová Lenka (1978)
Dobruška
Fotografie z cyklu Paris 2013

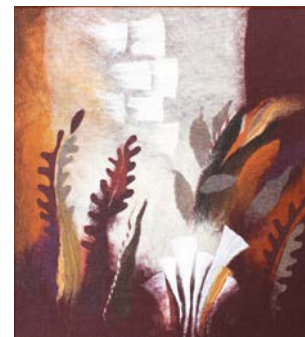
Rochlová Jana (1958)
Rychnov nad Kněžnou
Fotografie z cyklu Zátíší, 2014-2015



Mgr. Štefková Jana (1985)
Praha / Klášterec nad Orlicí
Sada Böttgerových misek, 2014,
Děšť 2015



MgA. Štěpařová Renata (1963)
Přibyslav u Nového Města nad Metují
Fotografie z cyklu Krajina posedlá
snem, 2015



Mgr. Tláškalová Jitka (1952)
Olomouc / Opočno
Výběr z ilustrační tvorby, Art-protis

Mgr. Vašátková Iveta (1983)
Kvasiny
Malby z posledních let



Zamazalová Jana (1951)
Letohrad
Kolekce keramických šperků, 2015