



NEZNÁMÝ RYTEC 18. STOLETÍ: NAROZENÍ PÁNĚ, mědiryt na papíře, konec 18. století. Sbírký Regionálního muzea ve Vysokém Mýtě, inv. č. 19 A 494. Stranově převrácená, v detailu i rozměry shodná napodobenina původního listu Abrechta Dürera z r. 1504. Pouze monogram AD na vývěsním štítě je vryt stranově správně, chybí však Dürerovo vročení.



NEZNÁMÝ AUTOR: POHŘEB ATALY, olej na plátně 78×103 cm, neznámeno, nedatováno, 2. polovina 19. století. Sbírký Městského muzea a galerie Polička, inv. č. G os 223. Podle chybějících detailů a nesprávné barevnosti kopista slavného obrazu **Pohřeb Ataly** od Anne-Louise Girodeta z r. 1808 (dnes v Louvru) pracoval podle černobílé předlohy, snad xylografické reprodukce.

Info
tel. 494 534 015
www.moh.cz, galerie@moh.cz
Výstava potrvá do neděle 30. října 2011
Otevřeno denně mimo pondělí
9 - 13 a 14 - 17 hodin, v říjnu do 16 hodin

Orlická galerie

MUZEUM A GALERIE ORLICKÝCH HOR
V RYCHNOVĚ NAD KNĚŽNOU

ORIGINÁL KOPIE PODVRH
II. patro Kolowratského zámku v Rychnově nad Kněžnou
16. září – 30. října 2011

MUZEUM A GALERIE ORLICKÝCH HOR
V RYCHNOVĚ NAD KNĚŽNOU

si Vás dovoluje pozvat
do

Orlické galerie

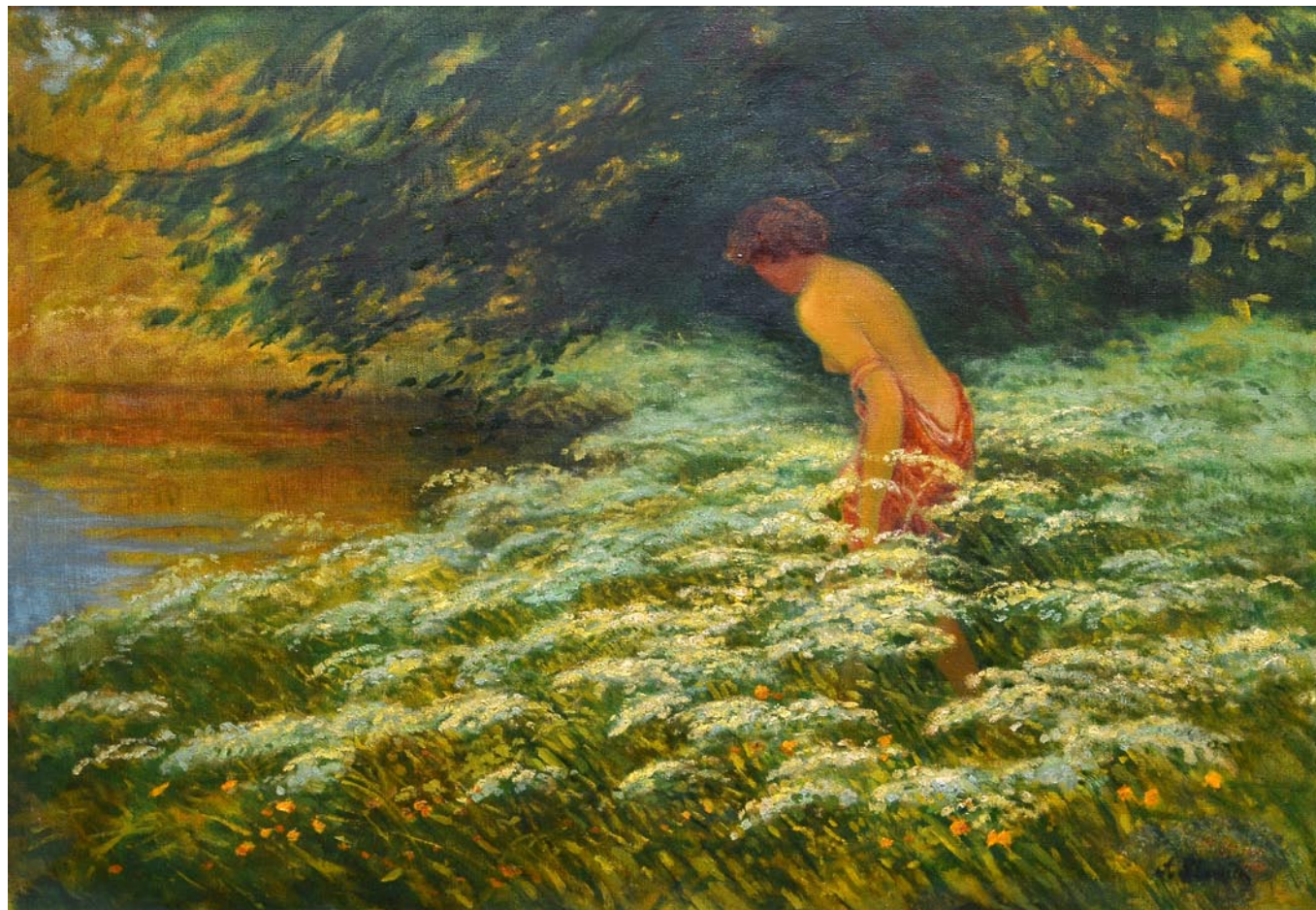
na zahájení výstavy

ORIGINÁL KOPIE PODVRH

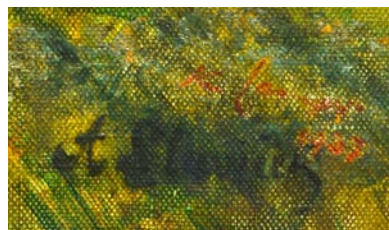
které se koná
v pátek 16. září 2011 v 17 hodin

Výstavu uvede
PhDr. Karel JAROŠ

Výstava byla připravena
ve spolupráci
s Městským muzeem Česká Třebová
Galerií moderního umění v Hradci Králové
Městským muzeem a galerií Polička
Obecním úřadem v Rybné nad Zdobnicí
a Regionálním muzeem ve Vysokém Mýtě



KAREL LANGER: RANNÍ KOUPEL, olej na plátně 70×101 cm, 1937
Městské muzeum Česká Třebová, inv. č. 11 A 339
Původní značení vpravo dole K. Langer 1937 nedbale odstraněno
a nahrazeno padělanou signaturou A. Slavíček



KAREL LANGER: LAŇ, olej na plátně 50×70 cm, nedatováno
Ukázka shodného námětu v díle Karla Langera

