

**KLEČÍCÍ AKT SE ZALOMENÝMA
RUKAMA**
Nedatováno
Tuha, papír 440×300 mm



OPŘENÝ ŽENSKÝ AKT
Nedatováno
Tuš, pero, papír 438×324 mm



AKT
1932
Tuš, pero, papír 460×295 mm



STUDIE
1933

Akvarel, pero, papír 637×460 mm

Na titulu: **TORZO**, nedatováno, patinovaná sádra, v. 58 cm

Info
tel. 494 534 015
www.moh.cz, galerie@moh.cz
Výstava potrvá do neděle 19. června 2011
Otevřeno denně mimo pondělí
9 - 13 a 14 - 17 hodin

**Orlická
galerie**
MUZEUM A GALERIE ORLICKÝCH HOR
V RYCHNOVĚ NAD KNĚŽNOU



Z přírůstků Orlické galerie
JOSEF KUBÍČEK - KRESBY A PLASTIKY

II. patro Kolowratského zámku v Rychnově nad Kněžnou
29. dubna – 19. června 2011

si Vás dovoluje pozvat
do

Orlické galerie

na zahájení výstavy

Z přírůstků Orlické galerie JOSEF KUBÍČEK - KRESBY A PLASTIKY

kteřé se koná
v pátek 29. dubna 2011 v 17 hodin

Výstavu uvede PhDr. Karel Jaroš

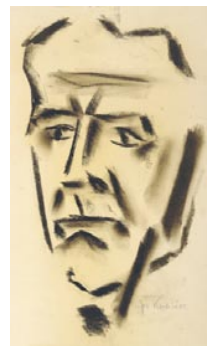
V hudebním programu vystoupí
Saxofonové kvarteto F. I. Tůmy
z Kostelce nad Orlicí

JOSEF KUBÍČEK

* Slatina nad Zdobnicí 13. III 1890
† Brno 29. XI 1972

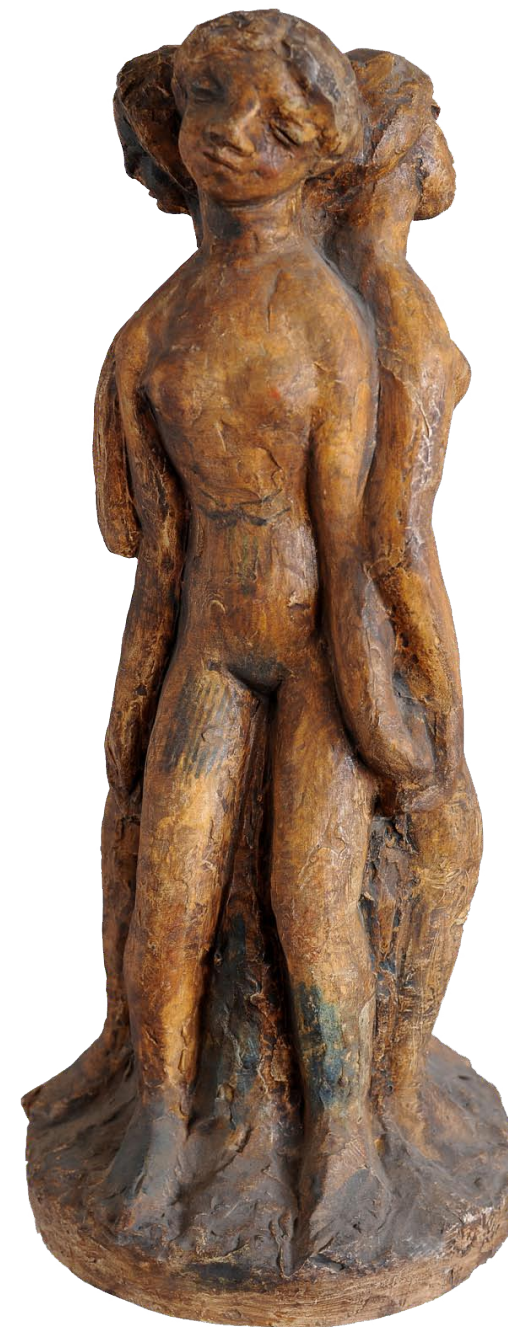
Stejně jako jeho starší bratr Leoš se Josef Kubíček vyučil řezbářství u Josefa Rouse v Žamberku. Přirozený talent prohloubil dalším studiem nejprve na Uměleckoprůmyslové škole v Praze, pak v letech 1911-1913 na pražské Akademii a v roce 1914 na Akademii v Mnichově. Po krátkých pobytech ve Slatině a v Nových Hradech se jeho trvalým domovem od roku 1924 stalo Brno. Do českého umění vstoupil Josef Kubíček výrazněji až po I. světové válce převážně sociálně zaměřenými motivy ze života a práce lidí. Vycházejíc z dozrívající řezbářské tradice Orlických hor oblíbil si jako svůj výtvarný materiál dřevo a řezbářská plastika určovala v mnoha směrech povahu celého jeho díla. Byl též ovlivněn krásou ženského těla, jeho harmonií a zvolil si je jako námět pro dlouhou řadu nejen sochařských prací, ale i kresebných studií.

Na jaře roku 2010 uspořádala Orlická galerie při příležitosti 120. výročí sochařova narození retrospektivní přehlídku jeho díla. Vlastně první Kubíčkovy velká výstava v rodném kraji a její ohlas se staly impulsem pro dlouholetého umělcova přítele a brněnského historika umění PhDr. Jiřího Hlušíčku a sochařova vnuka Ing. Aleše Kubička k rozsáhlému daru šestnácti kreseb a deseti plastik Josefa Kubíčka Orlické galerii. Kubíčkovy práce jsme dlouhá léta ve fondech galerie postrádali. Tímto důležitým darem se tak zacementovala výrazná césura ve sbírkovém fondu galerie o díla umělce, jehož osudová role (Josef Kubíček to byl, kdo přivedl do Orlických hor Jana Trampotu) i jeho hluboké osobní pouto k rodnému kraji byly pro výtvarný život Podorlicka podstatné.



Nahoře
STUDIE K VLASTNÍ PODOBIZNĚ
Okolo 1937
Uhel, papír 350×230 mm

**SEDÍCÍ ŽENSKÝ AKT
S RUKAMA VZADU**
Nedatováno
Tuš, pero, papír 345×210 mm



TŘI GRÁCIE (TANEC)
Pálená hlína, v. 48 cm, nedatováno