



JOSEF ŠLITR

* 15. 1. 1899 Mnichová u Deštného
† 4. 6. 1971 Jablonec nad Nisou

15.1.1899 Narodil se v rodině majitele pily v Mnichové u Deštného

1905-1914 Navštěvuje Obecnou školu v Lomech, Reálné gymnázium v Náchodě a měšťanku v Dobrušce

1914-1919 Studuje na Učitelském ústavu v Hradci Králové

1919-1922 Zastupujícím učitelem ve Skuhrově nad Bělou

1922-1924 Řídícím učitelem na Obecné škole ve Lhotě Zálesní

9.12.1922 Sňatek s Pavlou Janiczkovou

15.2.1924 Narodil se syn Jiří

25.1.1928 Narodila se dcera Olga

1924-1938 Ředitelem České menšinové školy v Dolní Branně (do 2. 10. 1938)

1938-1939 Po záboru pohraničí odchází do Rychnova nad Kněžnou a učí na školách v Solnici, Rychnově nad Kněžnou a Kostelci nad Orlicí; v letech 1939, 1941 a 1942 vystavuje své obrazy s náměty z Orlických hor společně s dalšími malíři na výstavách v rychnovské Sokolovně

1941-1960 Až do svého pensionování působí jako učitel na rychnovských školách

1947 Prázdninový kurs kresby a malby ve Frýdlantu

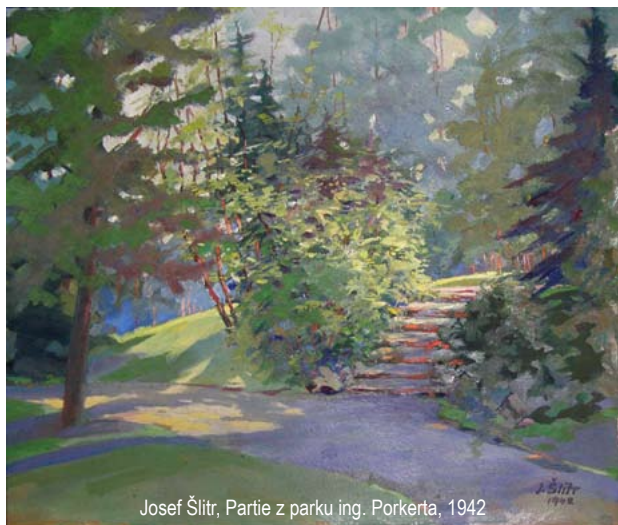
1950 Prázdninový kurs kresby a malby v Dolním Kubíně

1967 Stěhuje se za synem Jiřím do Prahy

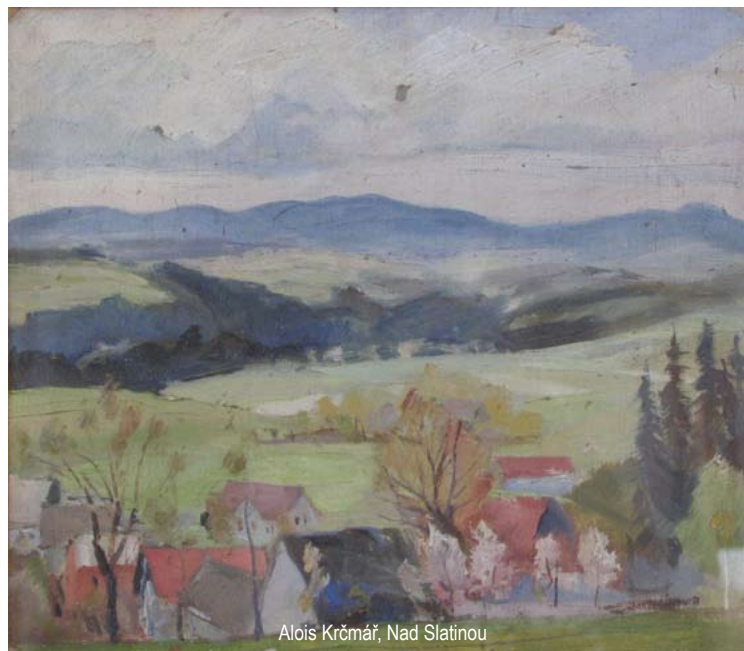
1970 Stěhuje se za dcerou Olgou do Jablonce nad Nisou

14.4.1971 Umírá manželka Pavla

4.6.1971 Josef Šlitr zemřel v Jablonci nad Nisou



Josef Šlitr, Partie z parku ing. Porkerta, 1942



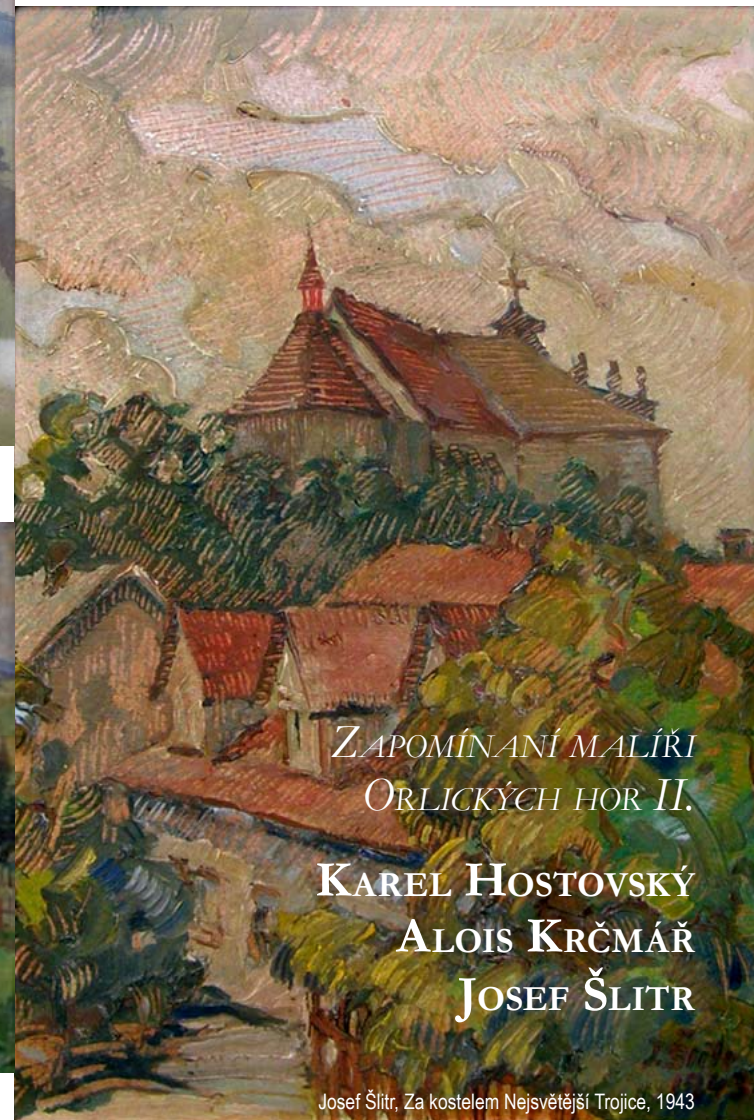
Alois Krčmář, Nad Slatinou



Karel Hostovský, Pohled k Orlickým horám

Orlická galerie

MUZEUM A GALERIE ORLICKÝCH HOR
V RYCHNOVĚ NAD KNĚŽNOU



ZAPOMÍNANÍ MALÍŘI
ORLICKÝCH HOR II.

KAREL HOSTOVSKÝ
ALOIS KRČMÁŘ
JOSEF ŠLITR

Josef Šlitr, Za kostelem Nejsvětější Trojice, 1943

Info
Tel. 494 534 015
www.moh.cz, galerie@moh.cz
Výstava potrvá do neděle 17. června 2012
Otevřeno denně mimo pondělí
9 - 13 a 14 - 17 hodin

II. patro Kolowratského zámku v Rychnově nad Kněžnou
26. dubna – 17. června 2012

MUZEUM A GALERIE ORLICKÝCH HOR
V RYCHNOVĚ NAD KNĚŽNOU

si Vás dovoluje pozvat
do

Orlické galerie

ve II. patře Kolowratského zámku
v Rychnově nad Kněžnou
na zahájení výstavy

ZAPOMÍNANÍ MALÍŘI ORLICKÝCH HOR II.

KAREL HOSTOVSKÝ
ALOIS KRČMÁŘ
JOSEF ŠLITR

které se koná
ve **čtvrtek** 26. dubna 2012 v 17 hodin

Výstavu uvede
PhDr. Karel Jaroš

Pod vedením Karla Štrégla
v programu vernisáže vystoupí
Carmina Rychnov nad Kněžnou
s kolekcí českých a evropských lidových písní

KAREL HOSTOVSKÝ

* 29. 4. 1892 Lužany u Jičína
† 26. 1. 1943 Osvětim

Malíř a grafik, absolvent
Umělecko průmyslové školy
v Praze
Působil v Hradci Králové
a v Žamberku.

29. 4. 1892 Narodil se v rodině
obchodníka v Lužanech
u Jičína

1911-1914 Studium na Umělecko průmyslové škole v Praze
(prof. Em. Dítě a K. V. Mašek)

1912 Vykonal řadu studijních cest po Balkáně
a jihovýchodní Evropě, navštívil Maďarsko,
Bosnu, Hercegovinu a Dalmácii

1925 Působil ve Varšavě

1931 Vystavuje v Žamberku

1934 Ve stati o historii židovské komunity v Žamberku
(Hugo Gold, Die Juden und Judengemeinden
Böhmens in Vergangenheit und Gegenwart. Brno,
1934, s. 594-597) vzpomíná na pobyt přítele a malíře
Maxe Horba v tomto městě

30. léta Vystavuje častěji na společných výstavách spolku
hradeckých malířů

1939-1942 Pobývá častěji u bratra Rudolfa, obchodníka
s vínem a výrobcem likérů a špáv v Žamberku

18. 12. 1942 Se synem Rudolfa Hostovského Zdeňkem
zatčen gestapem a transportován do Terezína

26. 1. 1943 Umírá v koncentračním táboře Osvětim

*Z malířského díla Karla Hostovského se nezachovalo téměř nic, malá
kolekce obrazů, shromážděná na výstavě, je prozatím jediným dostupným
dokladem podoby jeho výtvarné práce.*



Karel Hostovský, Zátiší



Karel Hostovský, Stráž



ALOIS KRČMÁŘ

* 16. 4. 1887 Bohousová

† 20. 2. 1961 Slatina nad Zdobnicí

16. 4. 1887 Narodil se v Bohousově v č. p. 24
v rodině rolníka

1894-1903 Navštěvuje Obecnou školu
v Bohousově a měšťanku
v Žamberku

1903-1907 Studuje na Učitelském ústavu
v Hradci Králové

1907 Výpomocným učitelem
v Helvíkovicích

1908 Zatímním učitelem v Jamném
nad Orlicí

1909-1912 Zatímním učitelem v Líšnici

1912-1914 Soukromé studium v Krajinářské škole Aloise Kalvody

1914-1918 Odveden do R-U armády, slouží na bojištích I. světové války
(Halič, Srbsko, Itálie)

1918-1919 Využil dovolené na zotavenou k dokončení studia v Kalvodově
škole, zde se také seznámil se svou budoucí ženou, malířkou
Julií (Inkou) Křížkovou

září 1919 Jako definitivní učitel přichází na školu do Slatiny nad Zdobnicí

1924 Sňatek s Julií Křížkovou

1927 Jmenován řídícím učitelem Obecné školy ve Slatině nad
Zdobnicí, knihovníkem obecní knihovny a od roku 1935
kronikářem obce

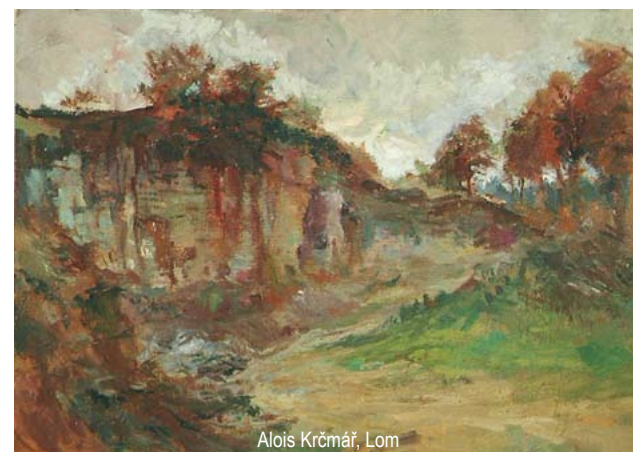
1942 Nuceně pensionován, musí opustit naturální byt, přesto
zůstává ve Slatině

1945 Jmenován ředitelem Národní školy ve Slatině nad Zdobnicí,
školu vede až do svého pensionování v r. 1952

Ve 40. a 50. letech kresebně zaznamenal do obecní kroniky podobu všech
slatinských stavení a usedlostí

1960 Je jedním z hlavních organizátorů oslav 700 let založení obce
a stojí společně se svým přítelem profesorem Miloslavem
Holým u zrodu slatinské galerie

20. 2. 1961 Umírá na zástavu srdce ve Slatině nad Zdobnicí



Alois Krčmář, Lom